

# innenausbau einer neurologischen praxis

## lage

neuötting  
altöttinger strasse

## bauherren

dr. zotter + dr. nadjafi

## volumen

ca. 1.000 m<sup>3</sup>

## aufgabe

- grundriss-organisation für eine neurologische praxis
- umsetzung des raumprogramms:  
11 untersuchungszimmer,  
3 sprechzimmer, empfang,  
wartezonen, nebenräume
- realisation eines modernen erscheinungsbildes

## lösung

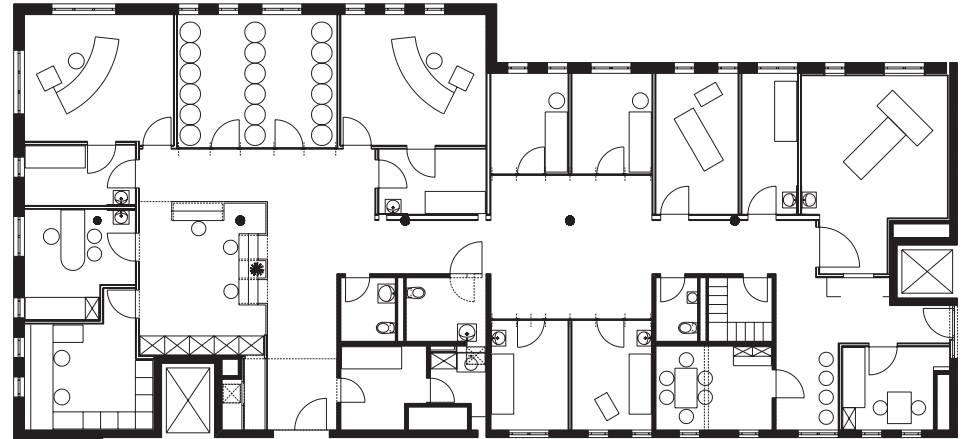
- klare strukturierung des grundrisses entlang einer erschließungsachse
- auflockerung durch offene „platz-zonen“ für empfang und warten
- belichtung und aufwertung dieser zonen mit glaswänden
- farb- und materialkonzept in den klassischen naturtönen metallic-grau, holz und weiß mit farbakzenten in knallrot



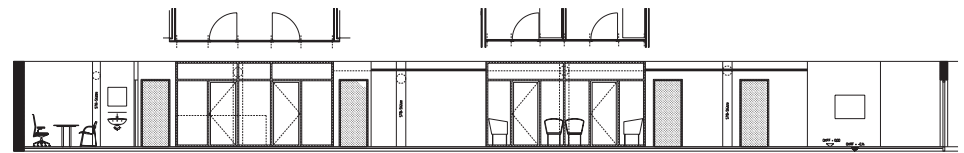
empfang



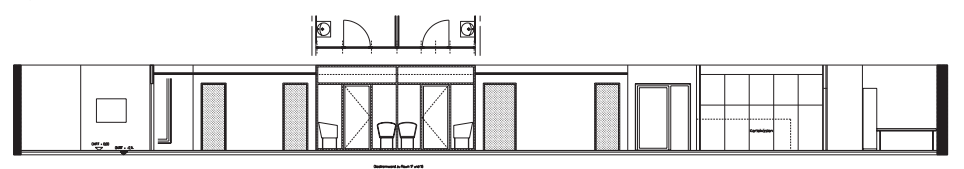
erschließungsgang



grundriss



Längsschnitt - Ansicht zum Wartezimmer M=150



Längsschnitt - Ansicht zum Eingang M=150

wandabwicklungen

